

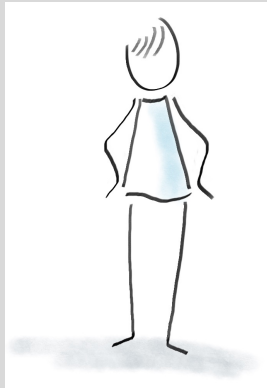


Phasen des Berufswahlprozesses → Phasen des BOGYs



Orientieren

BüWo



Entscheiden

Nach der BüWo

Bewerben

Im neuen Jahr

Berufsorientierung in der Mittelstufe: Klasse 9



- Schriftliche Bewerbung und Lebenslauf
 - Deutschlehrkräfte in der BüWo (2 Module)
 - Berufliche Potentialanalyse
 - Meine Fähigkeiten? Meine Interessen?
 - Bündelungswoche, 3h, Wirtschaftslehrkräfte
 - Besuch des BIZ (Berufsinformationszentrums)
 - Bündelungswoche, ca. 90 Minuten, 1 Modul
 - Bewerbungstraining
 - Wirtschaftsjuvenen der IHK
 - In der BüWo (1 Modul)
 - Bausteine im November abgeschlossen
- Start für Bewerbungen (*mit Begleitschreiben der Schule*)

BOGY-Praktikum: Klasse 10



- Termin: Woche vor den Herbstferien (Bündelungswoche)
- Vor dem Praktikum:
 - Klassenleitung, Wirtschaftslehrkraft und ich als Ansprechpersonen
 - Eigenständige Bewerbungen
 - Auslandsaufenthalte & co: per Edupage anmelden und mit mir absprechen (ggf. vorziehen/nachholen)
- Während des Praktikums:
 - Zugeordnete Lehrkraft (Betreuung) als 1. Ansprechperson (Besuch im Betrieb)
 - Ich als Ansprechperson bei dringenden Fragen (Organisatorisches etc.)
- Nach dem Praktikum:
 - Persönliche Bilanz und Reflexion, schriftliche Praktikumsreflexion
 - Findet im Wirtschaftsunterricht statt

BOGY-Praktikum: Konkretes



- Bei wem?
 - Betriebe, Unternehmen, Behörden, Verwaltungs- und Forschungseinrichtungen, freiberuflich Tätige ...
- Wie lange?
 - 5 Tage, ganztags
- Wo?
 - Freiburg und Region
 - Ausnahmen, wenn sinnvoll, möglich. Bitte per Edupage mit mir absprechen (am besten vor der Bewerbung) und von der Schulleitung genehmigen lassen



- ... dass Compassion in Klasse 11 stattfindet (2 Wochen Sozialpraktikum)
- ... dass bei einem Auslandsaufenthalt in Klasse 10, keine BOGY-Pflicht besteht, aber durchaus sinnvoll sein kann (z.B. Ferien).
- ... dass bei der Teilnahme eines kürzeren Austausch (z.B. über die Schule in die USA) das BOGY-Praktikum vorgezogen werden muss (z.B. Pfingst- oder Sommerferien Klasse 9)
- ... dass bei festen Terminen außerhalb unserer BOGY-Woche (z.B. Polizei), eine Beurlaubung beantragt werden kann. Dann müssen allerdings 2 BOGY-Praktika absolviert werden. Das heißt aber nicht, dass es immer genehmigt wird (Entscheidung der Schulleitung).
- ... zusätzliche Praktika in anderen Schulferien oder eine Verlängerung des BOGY-Praktikums um eine weitere Woche möglich ist.



- Bewerbung
 - Möglichst frühzeitig (Fasnachtsferien)
 - besonders bei begehrten Stellen (SWR, Theater, Polizei, ...): Noch früher!
 - Je nach Stelle besser schriftlich, telefonisch oder persönlich (z.B. Fraunhofer Institut vs. Kindergarten)
- Unterlagen
 - Haben Ihre Kinder bereits erhalten (Anschreiben der Schule, Bestätigungsformular bei Zusage)
 - Nach den Herbstferien auch aktualisiert auf der Schulwebsite
- Versicherung
 - Schulveranstaltung: Unfallversicherung gewährleistet
 - Haftpflichtversicherung den BOGY-Zeitraum über die Eltern nötig
 - Wird über Edupage an Sie verschickt: Öffnen statt Unterschrift.

Berufswahlordner

- Was kann alles rein?
 - Bewerbung, Lebenslauf
 - Kopien der W-Lehrkräfte zum Thema ...
 - Eigene Zusammenstellung (s. QR-Code/Edupage)
 - Material außerhalb der Schule



QR für
einzelne AB



QR für alle
AB

Blatt „Bestätigung BOGY“ (eine Seite)

Blatt „Informationsbrief für die Praktikumsstelle“ (drei Seiten)

Blatt „Haftpflichtversicherung“

UNTERSTÜTZUNG IHRER KINDER



- Gespräche mit Familie, Bekannten und Freunden
- Material vom Berufswahlordner nutzen (QR-Codes)
- Konkrete Hilfe bei Bewerbungen
- Mutmachen bei Absagen
- Reden, reden, reden....

Guter Mix zwischen Unterstützen und Loslassen.

NOCH FRAGEN?

- Mail: ruetermann@st-ursula-freiburg.de
- Edupage: Prisca Rütermann
- Wer die Informationen (Folien) noch gedruckt haben möchte, kann sich ein Exemplar mitnehmen.

